



ADIMRA
ASOCIACIÓN DE INDUSTRIALES METALÚRGICOS
DE LA REPÚBLICA ARGENTINA

Actualidad de la industria metalúrgica

Boletín de actividad



**Primer bimestre
Año 2017**

Nivel de producción, UCI y Facturación

En el primer bimestre de 2017 la producción metalúrgica se contrajo **-5,0% interanual**, producto de una caída de -3,1% en enero y de -6,9% en febrero. En el mismo sentido, **en el segundo mes del año el nivel de utilización de la capacidad instalada (UCI) se ubicó en torno al 52,6%, manifestando una baja interanual de -4,2% en febrero y de -3,9% en lo que va de 2017.**

En este marco, **la facturación del bimestre tuvo un crecimiento promedio del 5,8% interanual**, acompañando el bajo nivel de actividad del sector. Si bien estos datos describen la generalidad de la industria metalúrgica, en su interior se verifican diferentes comportamientos, ya que en los dos primeros meses del año más del 30% de las empresas sufrió una caída de su facturación, mientras que un 40% de las mismas aumentó sus ingresos por ventas al menos un 30% en comparación al mismo período de 2016.

Empleo

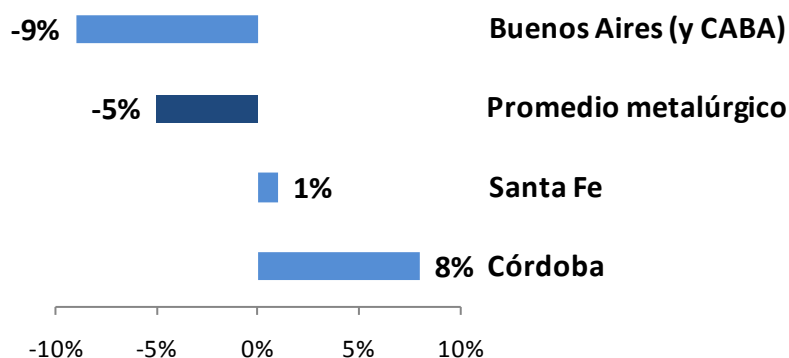
En línea con el comportamiento de la actividad metalúrgica, **el nivel de empleo se redujo en el primer bimestre -2,6% frente al mismo período del año anterior.** En este sentido, casi la mitad de los empresarios indicó que redujo su plantilla de personal en relación al primer bimestre de 2016, mientras que menos del 25% vio aumentada su cantidad de empleados ocupados.

Además, se advierte un incremento del porcentaje de empresarios que afirmaron haber reducido la cantidad de horas extras, afirmando la tendencia iniciada en los últimos meses.

Desempeño metalúrgico por regiones

A nivel regional, en el primer bimestre del año se observaron importantes diferencias en el nivel de actividad metalúrgica. **En la provincia de Buenos Aires (incluye CABA), el sector experimentó una disminución interanual de -8,9%**, impulsando fuertemente a la baja el promedio general. Por el contrario, **en Córdoba la actividad creció 8% interanual, impulsada principalmente por “Maquinaria agrícola” y levemente por “Autopartes”.** Por otro lado, **en Santa Fe la producción se expandió 1,2%**, con un comportamiento heterogéneo en el interior de la región.

Evolución de la producción por provincia. (Var. interanual – Primer bimestre 2017)

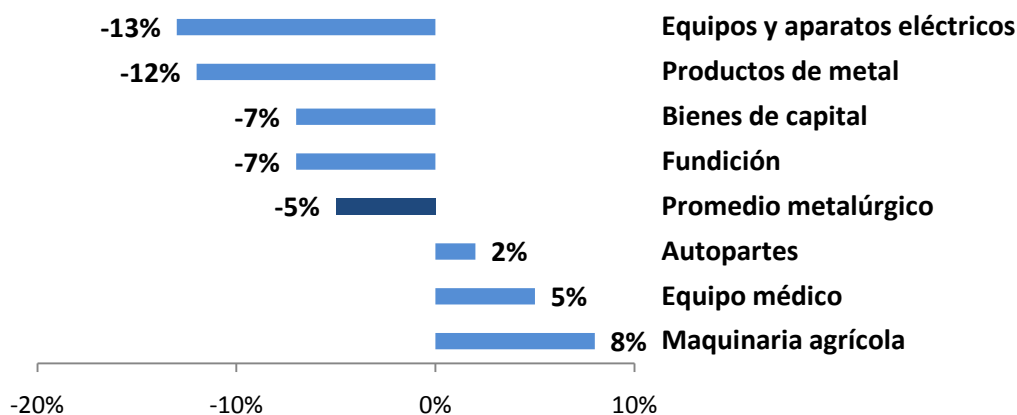


Fuente: Departamento de Estudios Económicos de ADIMRA en base a relevamientos propios.

Desempeño metalúrgico por rubros

A nivel sectorial **existe cierta heterogeneidad entre las actividades metalúrgicas**. Dentro de los rubros que tuvieron las mayores caídas en su producción durante el bimestre se encuentran “Equipos y aparatos eléctricos”, “Productos de metal” y “Bienes de capital”. Por otro lado, el rubro “Maquinaria agrícola” mostró una mejora en su performance, al igual que los sectores vinculados a “Equipo médico” y “Autopartes”.

Evolución de la producción por rubro. (Var. interanual – Primer bimestre 2017)

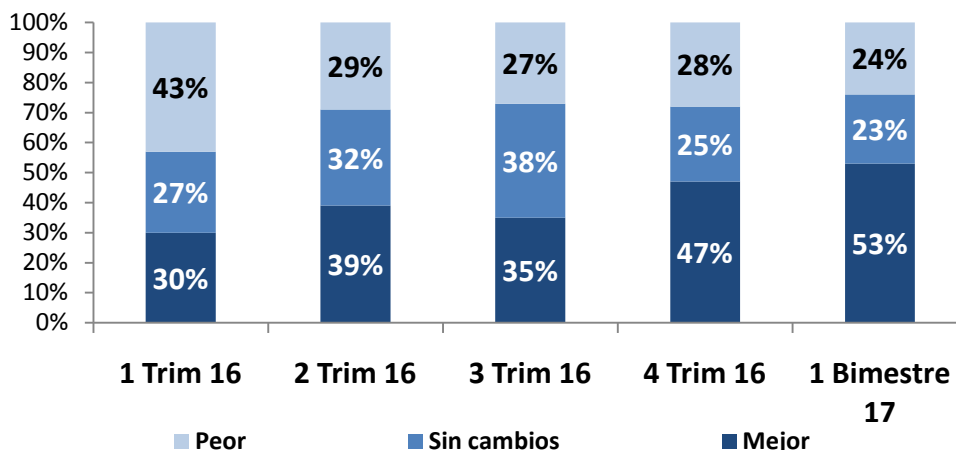


Fuente: Departamento de Estudios Económicos de ADIMRA en base a relevamientos propios.

Expectativas de producción y empleo

En relación a las expectativas de producción para el trimestre móvil marzo-mayo, se amplió considerablemente la brecha a favor de los empresarios con una mirada optimista en relación a los pesimistas. **Alrededor del 24% de los empresarios del sector indicaron que prevén una disminución en su producción, mientras que más de la mitad indicó que espera cambios positivos para los próximos meses.**

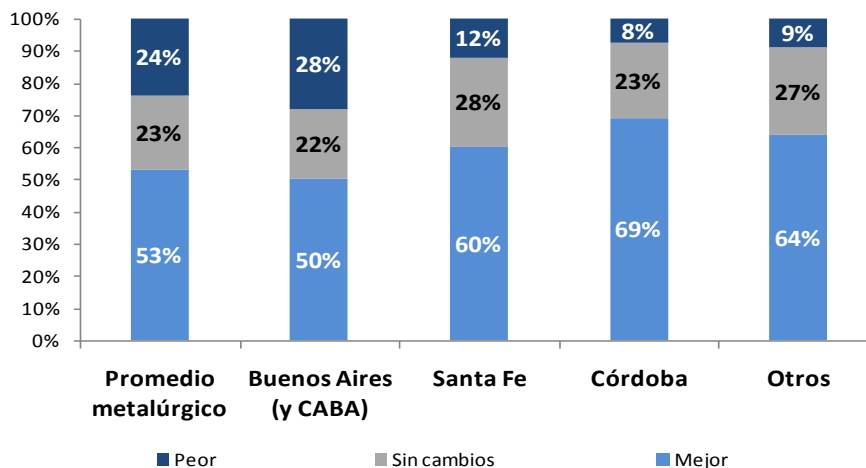
Evolución de las expectativas de producción (por % de empresa)



Fuente: Departamento de Estudios Económicos de ADIMRA en base a relevamientos propios.

Por otro lado, se advierte una importante heterogeneidad en las expectativas en relación a las diferentes regiones. Córdoba aparece como la región más optimista, alcanzando casi el 70% de las empresas con una percepción positiva en torno a los próximos meses. Le sigue Santa Fe, con una expectativa favorable del 60%. Por otro lado, los empresarios de Buenos Aires mejoraron su percepción para los próximos meses, disminuyendo considerablemente el porcentaje que estima un escenario desfavorable para los próximos 90 días.

Expectativas de producción provinciales (por % de empresa)

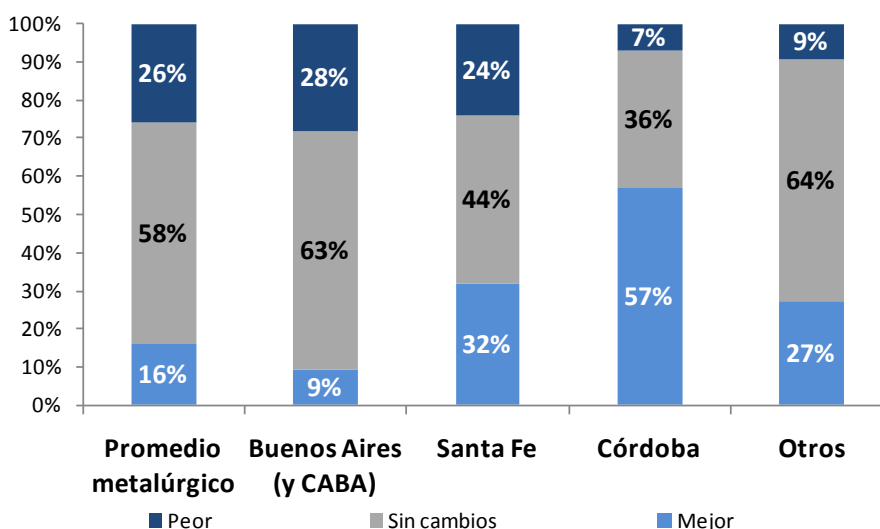


Fuente: Departamento de Estudios Económicos de ADIMRA en base a relevamientos propios.

En relación a las distintas actividades del sector, el cuadro de expectativas general evidencia un perfil heterogéneo. Se destaca por su perspectiva de mayor crecimiento el rubro "Maquinaria agrícola", mientras que en los rubros "Equipos y aparatos eléctricos" y "Productos de metal" prevalece una expectativa de peor desempeño.

Considerando las expectativas de empleo, casi el 60% de los empresarios prevé que no habrá cambios sustanciales en los próximos tres meses, mientras que más de un cuarto de los mismos indicó que espera una caída en la plantilla del personal de su empresa en el corto plazo.

Expectativas de empleo provinciales (por % de empresa)

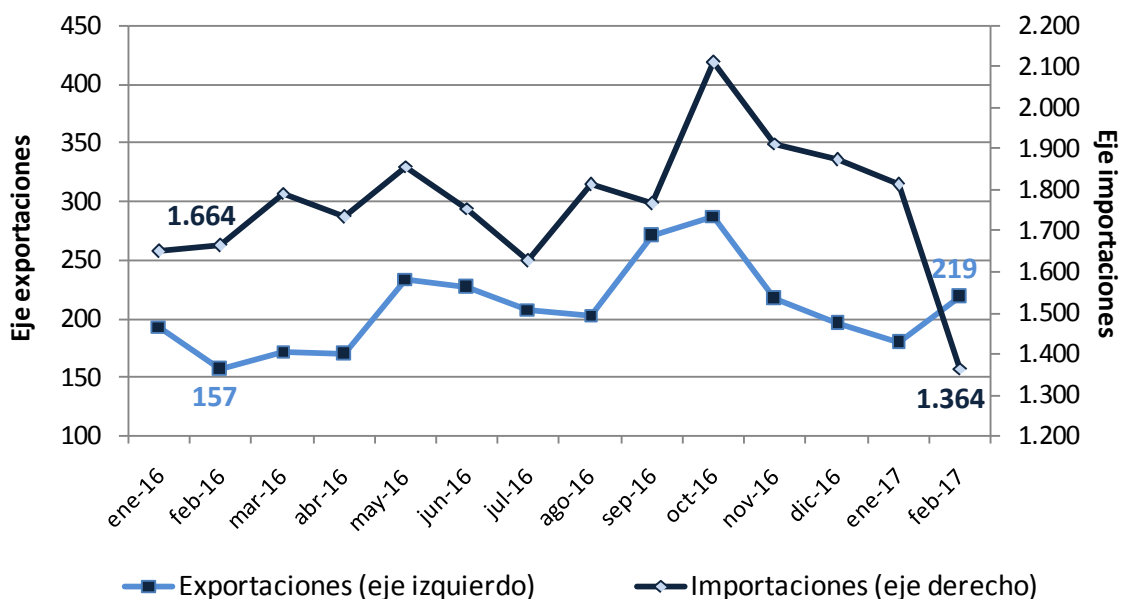


Fuente: Departamento de Estudios Económicos de ADIMRA en base a relevamientos propios.

Comercio exterior

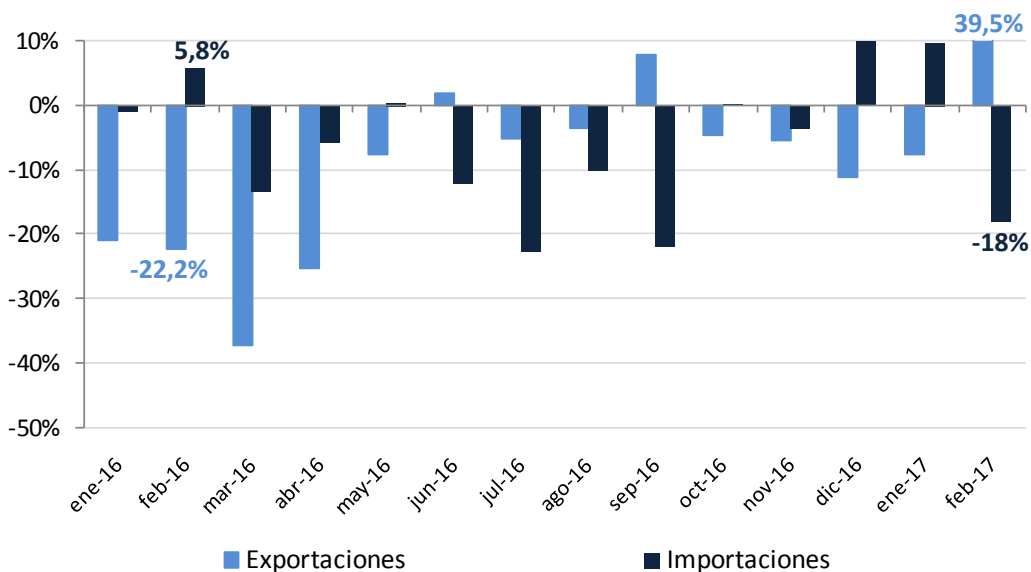
En el plano externo, se verifica en los primeros meses del 2017 una recuperación en el volumen de comercio, producto de la baja base de comparación del 2016. En el primer bimestre de 2017 las exportaciones metalúrgicas (u\$s 398 millones) aumentaron 13,6% interanual, mientras que las importaciones (u\$s 3.177 millones) disminuyeron -4,2%. De esta forma, el sector acumula en el año un déficit comercial de u\$s 2.779 millones, un -6,3% más bajo que en el mismo período de 2016.

Evolución del comercio exterior
Industria metalúrgica
(En millones de dólares)



Fuente: Departamento de Estudios Económicos de ADIMRA en base a INDEC.

Variaciones porcentuales interanuales



Fuente: Departamento de Estudios Económicos de ADIMRA en base a INDEC.



ADIMRA
ASOCIACIÓN DE INDUSTRIALES METALÚRGICOS
DE LA REPÚBLICA ARGENTINA

ESTUDIOS ECONÓMICOS

ECONOMISTAS:

Lic. Carolina Carregal
ccarregal@adimra.org.ar

Lic. Juan Martín Buccafusca
jbuccafusca@adimra.org.ar